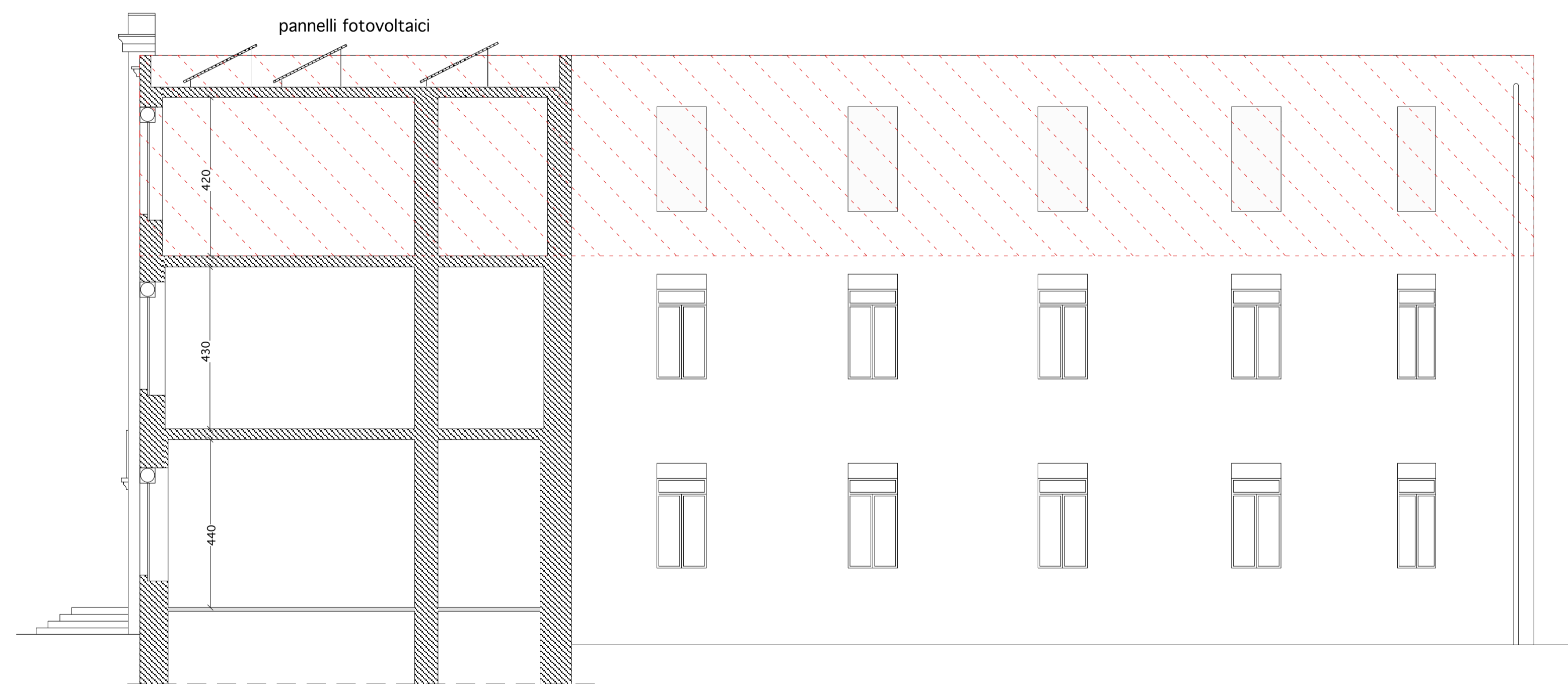


SEZIONE B-B

 ZONA DI PROGETTO



SEZIONE A-A

 COMUNE DI LICODIA EUBEA Città metropolitana di Catania		
LAVORI DI RECUPERO E RIFUNZIONALIZZAZIONE DEL PIANO 2° DELL'EX SCUOLA CARMINE, FINALIZZATO A SPAZI DI INTEGRAZIONE E INCLUSIONE DEI MIGRANTI PROGETTO ESECUTIVO		
STATO DI FATTO		Licodia Eubea agosto /2018 scala 1:100
Elaborato: SEZIONI A-A / B-B		tavola str.04
Progettista UTC  Dott. Arch. Salvatore LENTINI	Il Responsabile unico del procedimento  Geom. Giuseppe Giusi	
		